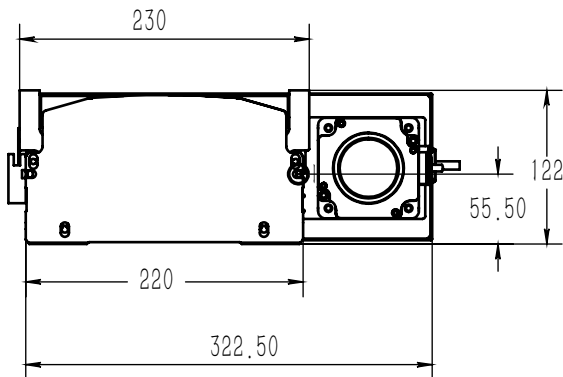
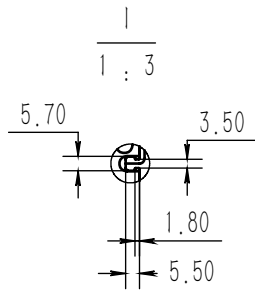


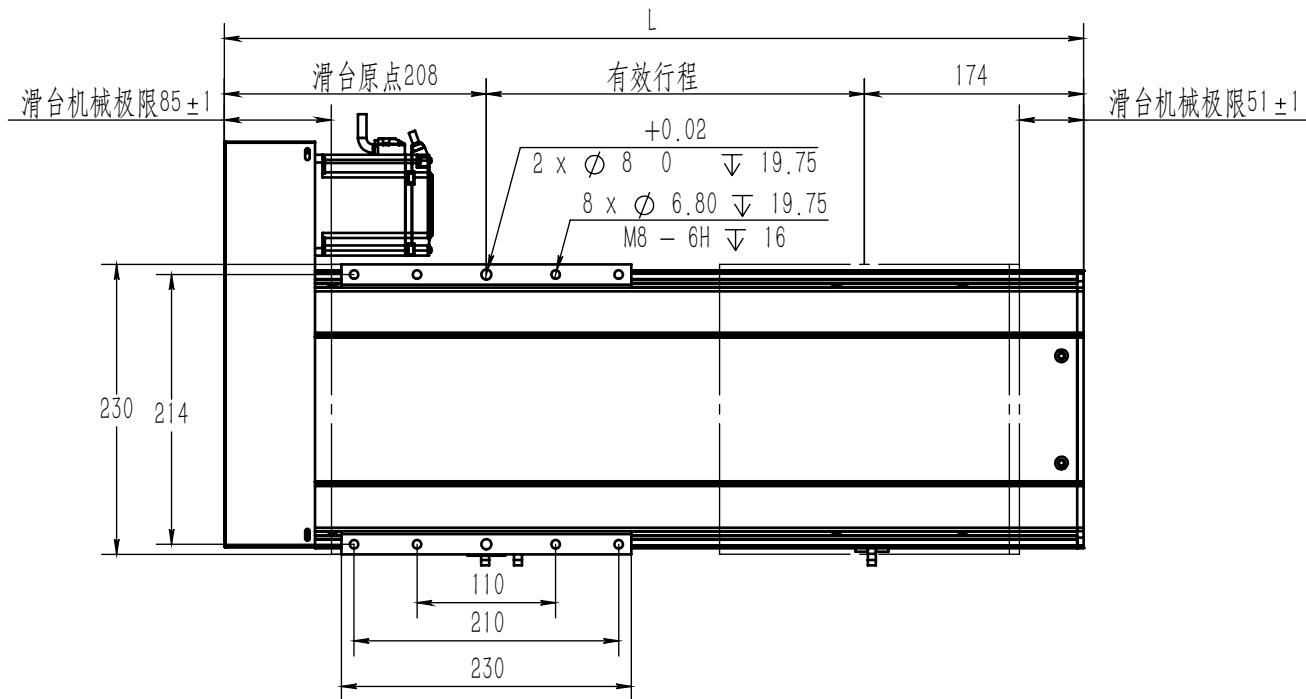
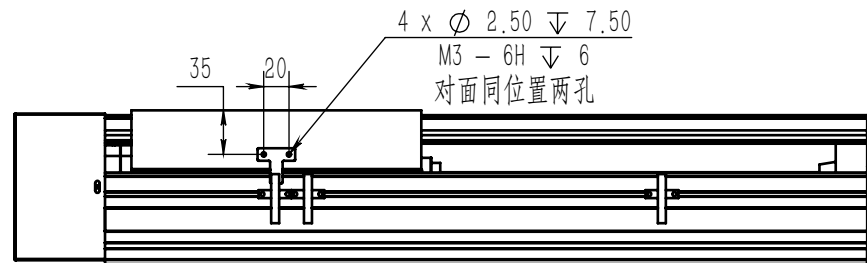
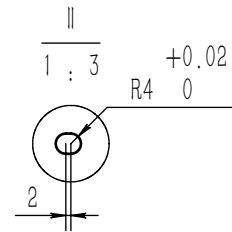
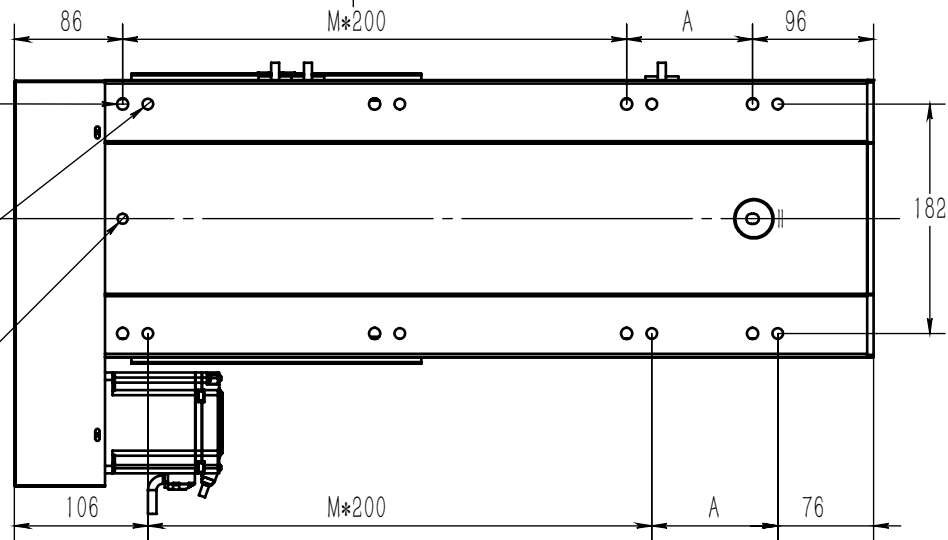
RXTH22-BR



N x $\varnothing 9$ 完全贯穿
 $\varnothing 15 \nabla 58$

N x $\varnothing 8.50 \nabla 24.50$
M10 - 6H $\nabla 20$

$\varnothing 8 \begin{smallmatrix} +0.02 \\ 0 \end{smallmatrix} \nabla 8.50$



型号 RXTH22-L -S -BR-P75-C3

行程 mm

搭配马达

750W/1000W(客户提供)
若使用其他型号电机, 产品尺寸
可能不一致, 请咨询技术服务人员

丝杆 25/32

导轨 25

传感器 外置 3pcs

重复定位精度 $\pm 0.01\text{mm}$

最大负重 水平: 150kg 垂直: 55kg

最高速度 500mm/s(依马达转速3000rpm为准)

有效行程

L

A

M

N

参考重量g

50

100

150

200

250

300

350

400

450

500

550

600

650

700

750

800

850

900

950

1000

1050

1100

432

482

532

582

632

682

732

782

832

882

932

982

1032

1082

1132

1182

1232

1282

1332

1382

1432

1482

50

100

150

200

50

100

150

200

50

100

150

200

50

100

150

200

50

100

150

200

50

100

1

1

1

1

2

2

2

2

2

3

3

3

3

4

4

4

4

5

5

5

5

6

6

6

6

6

8

8

8

8

10

10

10

10

12

12

12

12

14

14

14

14

16

16

24.2

25.66

27.12

28.58

30.04

31.5

32.96

34.42

35.88

37.34

38.8

40.26

41.72

43.18

44.64

46.1

47.56

49.02

50.48

51.94

53.4

54.86



东莞瑞翔智能科技有限公司
Dongguan RuiXiang Intelligent Technology
Co., Ltd.

设计

电话

视图

单位

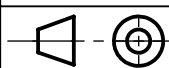
比例

零件类别: 成品

标准化

日期

2021/6/8



mm

1:6

材料: 6063-T5

校核

日期

共 张 第 张

版本: A

重量:

数量: 1

客户签字盖章确认

签字

日期