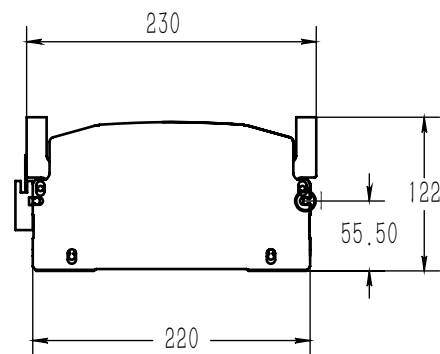
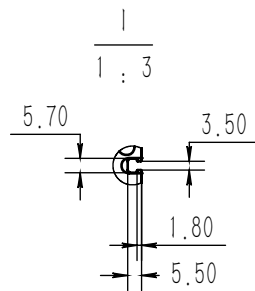
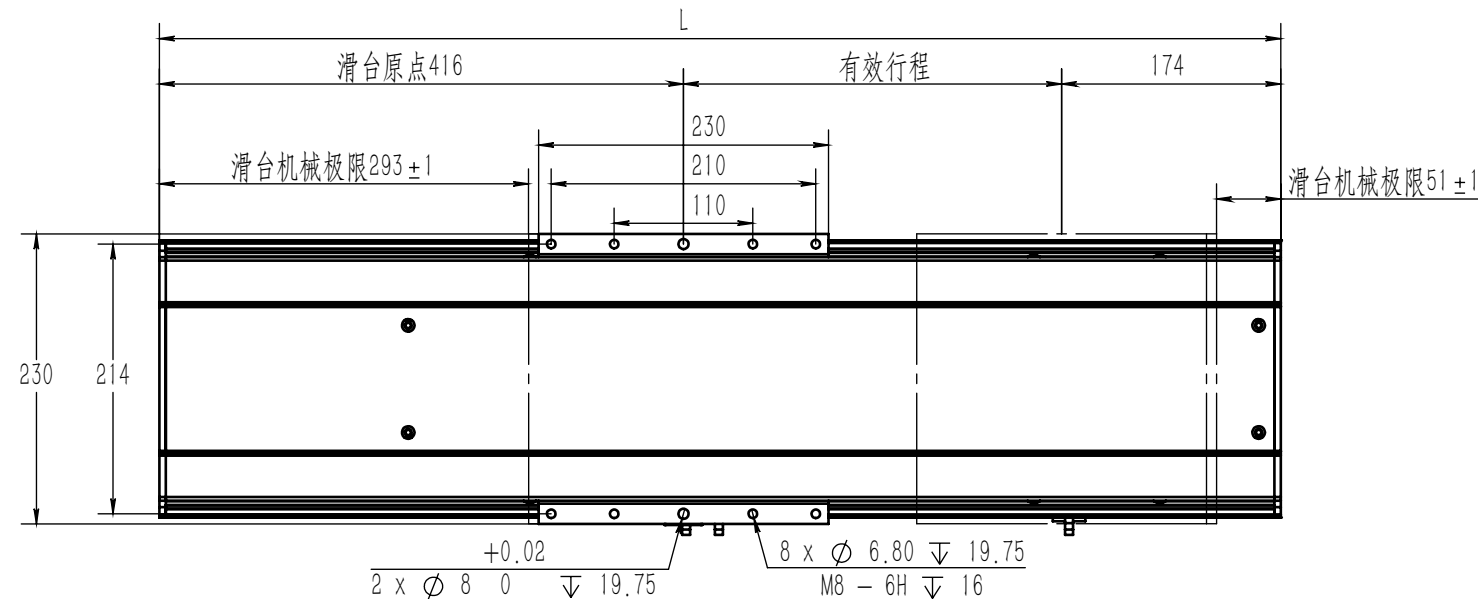
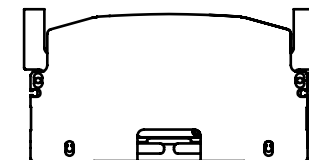
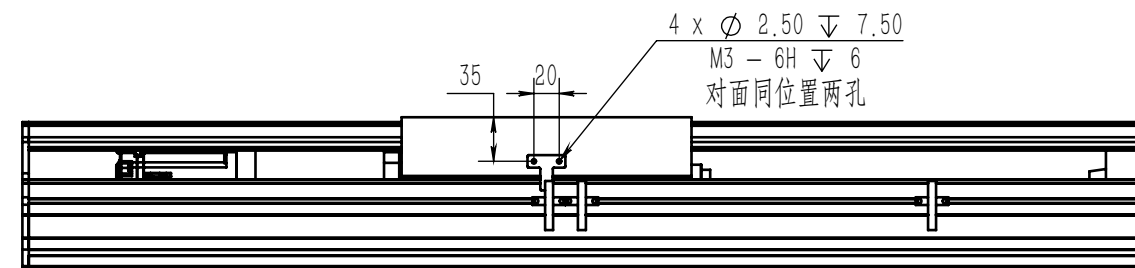
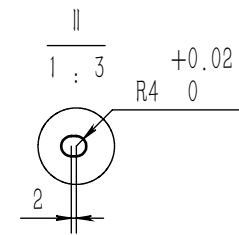
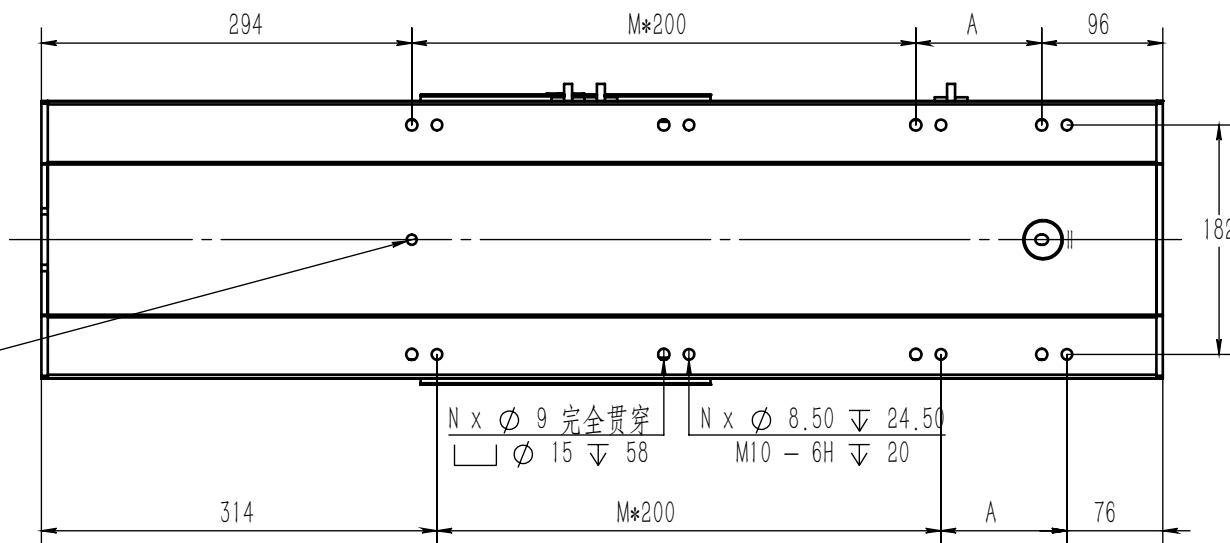


RXTH22-M



$\phi 8 \begin{smallmatrix} +0.02 \\ 0 \end{smallmatrix} \downarrow 8.50$



型号 RXTH22-L -S -M-P75-C3

行程 mm

搭配马达 750W(客户提供)
若使用其他型号电机, 产品尺寸
可能不一致, 请咨询技术服务人员

丝杆 25/32

导轨 25

传感器 外置 3pcs

重复定位精度 $\pm 0.01\text{mm}$

最大负重 水平: 150kg 垂直: 55kg

最高速度 500mm/s(依马达转速3000rpm为准)

有效行程	50	100	150	200	250	300	350	400	450	500	550	600	650	700	750	800	850	900	950	1000	1050	1100
L	640	690	740	790	840	890	940	990	1040	1090	1140	1190	1240	1290	1340	1390	1440	1490	1540	1590	1640	1690
A	50	100	150	200	50	100	150	200	50	100	150	200	50	100	150	200	50	100	150	200	50	100
M	1	1	1	1	2	2	2	2	3	3	3	3	4	4	4	4	5	5	5	5	6	6
N	6	6	6	6	8	8	8	8	10	10	10	10	12	12	12	12	14	14	14	14	16	16
参考重量g	27.85	29.32	30.79	32.26	33.73	35.2	36.67	38.14	39.61	41.08	42.55	44.02	45.49	46.96	48.43	49.9	51.37	52.84	54.31	55.78	57.25	58.72



东莞瑞翔智能科技有限公司
Dongguan RuiXiang Intelligent Technology
Co., Ltd.

客户签字盖章确认

签字

日期

设计		电话		视图	单位	比例	零件类别: 成品	
标准化		日期	2021/6/7		mm	1:6	材料: 6063-T5	
校核		日期				版本: A	重量:	数量: 1
审批		日期						